



# 012\_THERMOTOPIE

Exécution pour les maîtres d'ouvrage

## MAISON UNIFAMILIALE

### Maîtrise d'ouvrage :

Dalila Ghodbane  
Aymon Kreil

### Conception :

Hylé srl

### Adresse :

Rue Van Soust, 148 - 1070 Anderlecht

### Surface brute projetée :

164 m<sup>2</sup>

### Début des travaux :

Février 2024

### Coûts subsides RENOLAB :

24.600 €

### Objectif PEB :

PEB B < 100 kWh/m<sup>2</sup>.an

**Rénovation lourde d'une maison d'habitation unifamiliale** à Anderlecht, comprenant l'amélioration de la performance énergétique du bâtiment tout en respectant le caractère architectural de la maison et en étant hospitalier à la faune. La rénovation intègre une double peau et la création d'espaces aux climats et usages variés.

✓ Réemploi

✓ Ventilation A

✓ CBS : 0,4

✓ PV 6 kWc

✓ PAC air-eau

✓ Citerne : 5 x200 l



### MOBILITE ET ACCESSIBILITE

- Aménagement d'une entrée intégrant 3 emplacements de vélo
- Amélioration de l'accessibilité PMR



### CONFORT ET BIEN-ÊTRE

- Réflexion acoustique globale
- Réflexion sur la définition du volume protégé et chauffé
- Intégration d'une ventilation naturelle
- Création d'une double peau



### BIODIVERSITE ET ECOSYSTEME

- Intégration de nichoirs pour chauve-souris, moineaux, martinets, hirondelles
- Création d'une façade végétalisée avec des plantes grimpanes indigènes



### GESTION DE L'EAU

- Installation de citerne d'eau de pluie en cascade
- Utilisation des eaux pluviales pour sanitaires, entretien et arrosage



### MATERIAUX

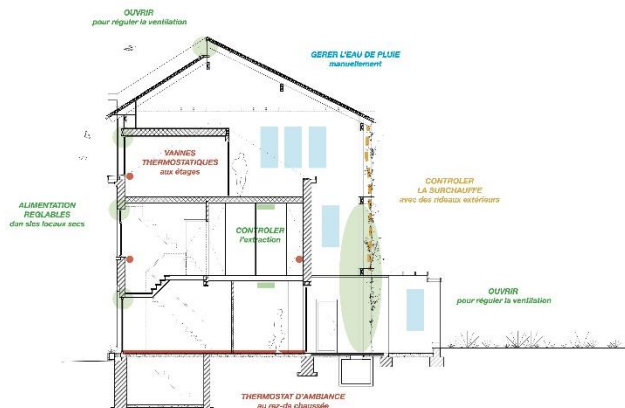
- Réemploi d'éléments existants in situ
- Utilisation de matériaux de réemploi
- Utilisation de matériaux naturels
- Assemblages secs



### PERFORMANCE ET TRANSITION ENERGETIQUE

- Isolation de l'enveloppe
- Installation photovoltaïque
- Pompe à chaleur air-eau

## Confort thermique



Au-delà du fait d'améliorer l'enveloppe thermique et les équipements techniques de la maison (chauffage, ventilation), la réflexion porte sur la minimisation de l'enveloppe chauffée et sa protection thermique via des espaces adjacents non chauffés contigus, faisant office d'espaces tampons.

Différents microclimats sont ainsi créés au sein de la double peau. Les usagers peuvent ainsi choisir le lieu le plus confortable de la maison pour créer l'atmosphère souhaitée.

Les espaces accueillent différents usages : serre pour les semis, buanderie, espace pour dormir à la belle étoile, terrasse couverte pour les jours de pluie.

## Biodiversité

La rénovation intègre différents abris pour la petite faune (oiseaux et insectes). Des nichoirs sont installés au niveau de la corniche ou dans les pans de toitures pour accueillir des chauve-souris, des moineaux domestiques, des rougegorges et des hirondelles.

Le mur rideau sera traité pour empêcher la collision des oiseaux.

A l'arrière, la façade sera végétalisée avec des plantes grimpantes indigènes (plantation en pots et en pleine terre).

