



060_VAN WAMBEKE

Uitvoering voor de opdrachtgevers

EENGEZINSWONING

Opdrachtgever:

Camille Ide
Sébastien Calvo Martinez

Ontwerp:

Sébastien Calvo Martinez

Adres:

Van Wambekestraat 13 - 1070
Anderlecht

Bruto vloeroppervlak:

349 m²

Start werf:

September 2023

RENOLAB-subsidiekosten:

43.625 €

Doelstelling EPB:

EPB C: < 150 kWh/m²

Opdeling van een huis in twee duplexen om vier generaties te kunnen huisvesten: naast de bijzondere inspanningen om de energieprestatie van de twee woningen te verbeteren, en het gebruik van natuurlijke en gerecycleerde/hergebruikte materialen, besteedt het project veel aandacht aan de schaal- en aanpasbaarheid van de ruimtes en woningen.

✓ PBM-toegankelijke woning	✓ Hergebruik
✓ PV 7,2 kWp	✓ Ventilatiesysteem D
✓ Waterput 3500 l	✓ BAF 0,29



MOBILITEIT EN TOEGANKELIJKHEID

- Creatie van een fietsenstalling
- Een van de woningen is PBM-toegankelijk



COMFORT EN WELZIJN

- Integratie van ventilatiesysteem D
- Akoestische isolatie van de technieken
- Plaatsing van akoestische valse plafonds



CIRCULAIR ONTWERP

- Schaalbare inrichtingen
- Constructieve hiërarchie
- Toegankelijke technische schachten en valse plafonds
- Droog bouwsysteem



ENERGIEPRESTATIE EN -TRANSITIE

- Isolatie van de schil
- Fotovoltaïsche installatie
- Energiedelen
- Efficiënt verwarmingssysteem



WATER, BIODIVERSITEIT EN ECOSYSTEEM

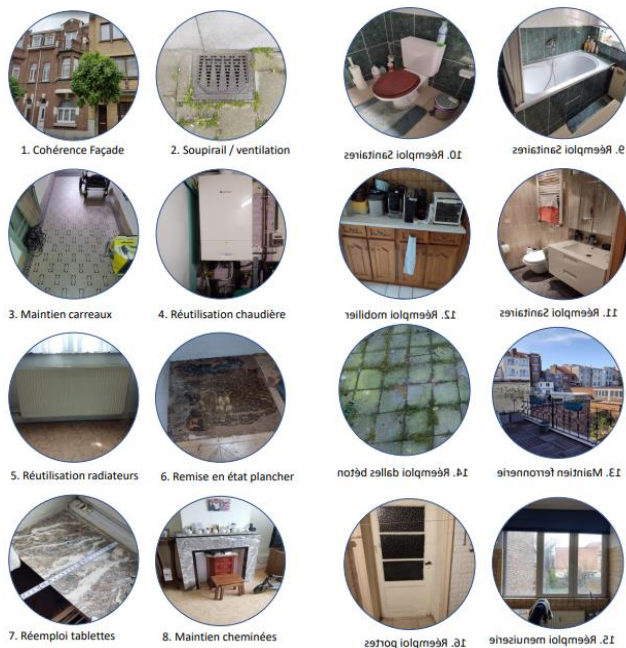
- Toestellen met een laag waterverbruik
- Regenwaterrecuperatie (wc, wasmachine, onderhoud, besproeiing)
- Semi-intensief groendak
- Aanleg van een regentuin



MATERIALEN

- Hergebruik van bestaande elementen *in situ*
- Gebruik van gerecycleerde materialen
- Gebruik van natuurlijke materialen

Materialen



Het hergebruik van bestaande materialen staat centraal bij de renovatie. Veel bestaande elementen worden gerenoveerd en hergebruikt zoals ze zijn (vloeren, stookketel en radiatoren, deuren, sanitair ...) of worden voor andere doeleinden gebruikt (tegels, bakstenen ...).

Bij de renovatie zullen ook hergebruikte materialen van andere projecten geïntegreerd worden.

Schaalbaarheid

De bovenste duplex is toegankelijk voor personen met beperkte mobiliteit.

Alles is zo ontworpen dat de woning op middellange en lange termijn kan evolueren volgens de behoeften van het gezin:

- Creatie van een kamer en badkamer op één verdieping;
- Opdeling van de bovenste duplex in twee appartementen met één kamer, onder andere.



Isolation par l'extérieur
Isolation par l'intérieur
 Isolation par l'intérieur phase ultérieure