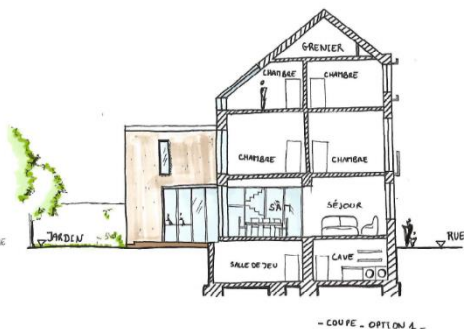


061_TROIS PONTS

Exécution pour les maîtres d'ouvrage



MAISON UNIFAMILIALE

Maîtrise d'ouvrage :
Maxime de HEMPTINNE

Conception :
ÉPIKUR

Entreprise de construction :
AGORA DELTA SCS

Adresse :
Trois Ponts, 64 - 1160 Auderghem

Surface brute projetée :

196 m²

Début de chantier :
Juin 2023

Coûts subsides RENOLAB :
29.475 €

Objectif PEB :
PEB C- 100 kWh/m².an

Rénovation lourde d'une maison d'habitation unifamiliale à Auderghem : ce projet vise l'amélioration de la performance énergétique du bâtiment, de son confort thermique, respiratoire, visuel et acoustique. Pour répondre à l'évolution des besoins, la rénovation intègre les principes de réversibilité.

✓ PEB : C+

✓ PV : 3,6 kWc

✓ CBS+ : 0,45

✓ Citerne : 2.500l

✓ Réemploi

✓ VMC D



CONCEPTION REVERSIBLE

- Bureau transformable en salle de bain
- Hiérarchie constructive
- Gains techniques et faux plafonds accessibles



PERFORMANCE ET TRANSITION ENERGETIQUE

- Isolation ambitieuse
- Intégration d'un « coupe-tout » pour diminuer les consommations électriques
- Installation photovoltaïque
- Installation de chauffage performante



BIODIVERSITE ET ECOSYSTEME

- Intégration de nichoirs et d'abris pour oiseaux et chauve-souris
- Plantation indigènes, arbres fruitiers et plantes grimpantes



GESTION DE L'EAU

- Appareils peu consommateurs en eau
- Récupération des eaux pluviales (WC, machine à lessiver, entretien, extérieur)



MATERIAUX

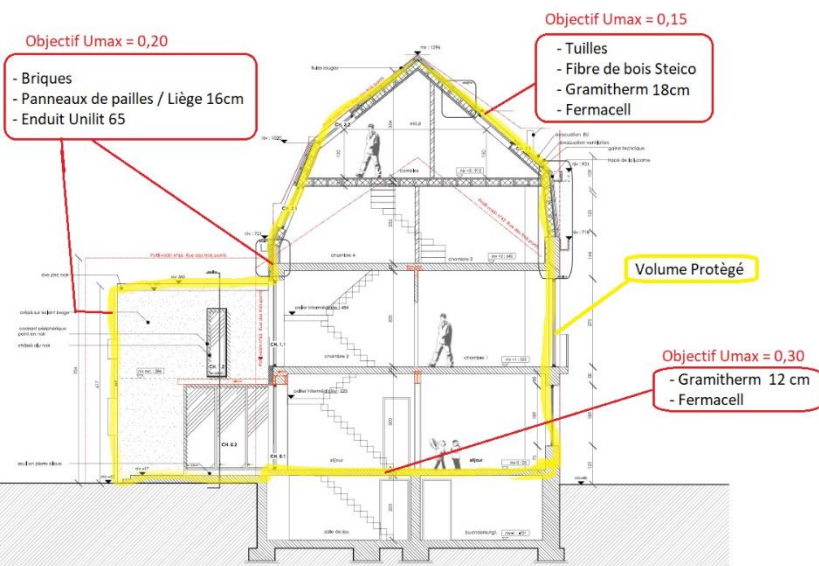
- Réemploi d'éléments existants *in situ*
- Utilisation de matériaux de réemploi
- Utilisation de matériaux naturels



CONFORT ET BIEN-ÊTRE

- Intégration d'une ventilation double flux
- Isolation acoustique des techniques
- Installation de faux plafonds acoustiques
- Réflexion sur le confort thermique d'hiver et d'été

Performance et transition énergétique



L'habitation est rénovée de manière globale et ambitieuse. Les toitures ($U=0,15$), les façades ($U=0,20$) et la dalle sur cave ($U=0,21$) sont isolées. Les châssis sont également remplacés.

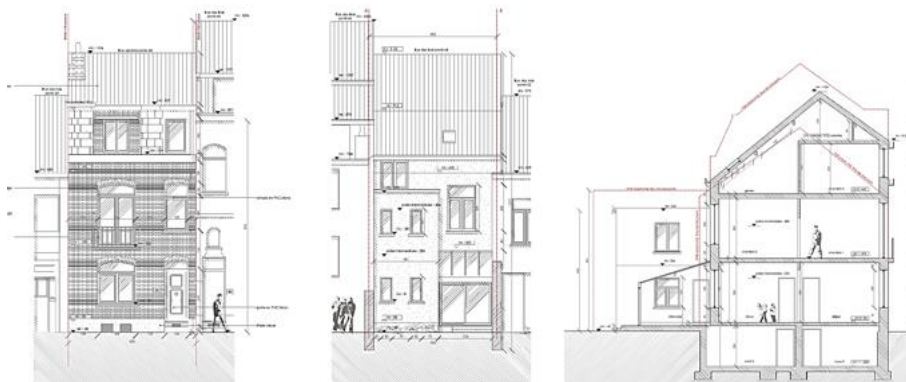
La maison se veut également équipée d'un système de ventilation double flux avec récupérateur de chaleur, d'une chaudière à condensation au gaz et d'une installation photovoltaïque. Le système de chauffage a été étudié de manière à être compatible avec l'installation future d'une pompe à chaleur.

Biodiversité

Le projet prévoit l'intégration de nichoirs pour mésanges et martinets ainsi que l'installation d'abris pour chauve-souris et insectes. La plantation d'arbres fruitiers, de quelques plantes horticoles (20%) ou indigènes (80%) est aussi prévue. Grâce à l'introduction de plantes grimpantes, les façades avant et arrière vont être en partie végétalisées.

L'objectif est d'atteindre un CBS+ de 0.45.

Situation existante



Situation projetée

