



070_MUNDO B

Exécution pour les entreprises de construction

BUREAUX

Maîtrise d'ouvrage :

Brussels Sustainable House

Conception :

Quercus Architecture

Entreprise de construction :

Mundo-Lab

Adresse :

Rue d'Edimbourg, 26 - 1050 Ixelles

Surface brute projetée :

695 m²

Début chantier :

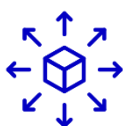
1^{er} juillet 2024

Coûts subsides RENOLAB :

40.000 €

Transformation d'un immeuble rénové en 2008 (BATEX) afin qu'il réponde aux besoins actuels de ses occupants : mise en place d'équipements communs, amélioration des espaces de repos, amélioration de l'acoustique et mise à jour des systèmes HVAC pour correspondre aux usages actuels.

✓ 5 à 7 tonnes de réemploi in situ	✓ 0 container tout venant
✓ Stock interne	✓ Cloisons 100 % réversibles
✓ Nombreuses nouvelles compétences	✓ Collaboration importante



GESTION DES RESSOURCES MATERIELLES / FLUX

- Maintien important du bâti
- Réemploi sur site, entrant et sortant
- Stock interne pour d'autres projets
- Hiérarchie des critères de choix des matériaux
- Recherche et développement de la valorisation des déchets
- Tri direct à la source



GESTION DES RESSOURCES MATERIELLES / CONCEPTION

- Élaboration de cloisons légères démontables, réversibles et écologiques
- Techniques apparentes
- Hauteur sous-plafond suffisante
- GTC entièrement paramétrable et prévue pour s'adapter aux nouvelles normes)



GESTION DES RESSOURCES HUMAINES

- Bouwteam depuis le début du projet
- Fonctionnement en intelligence collective
- Acquisition de nouvelles compétences liées au projet
- Nombreuses entreprises locales privilégiées

Un réemploi poussé



Toujours à la recherche de nouvelles opportunités, l'entreprise de construction pousse le réemploi très loin pour ce projet. Seront réemployés sur site : les cloisons, 100% des isolants, 100% des portes, les châssis, des conduits de ventilation, 100% des lampes fluorescentes relampées en LED, des câbles et prises en bon état, les chutes de bois utilisées pour créer le meuble de la réception,...

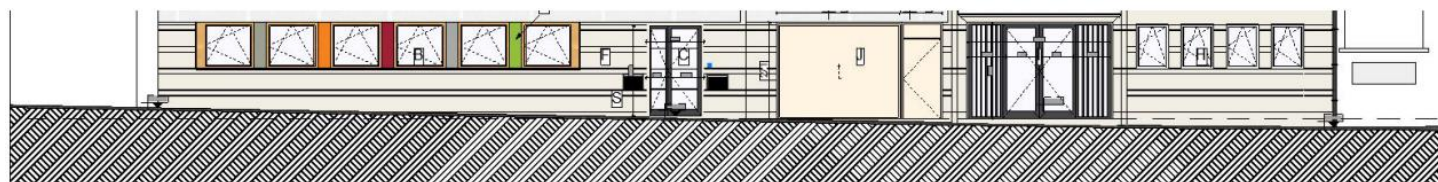
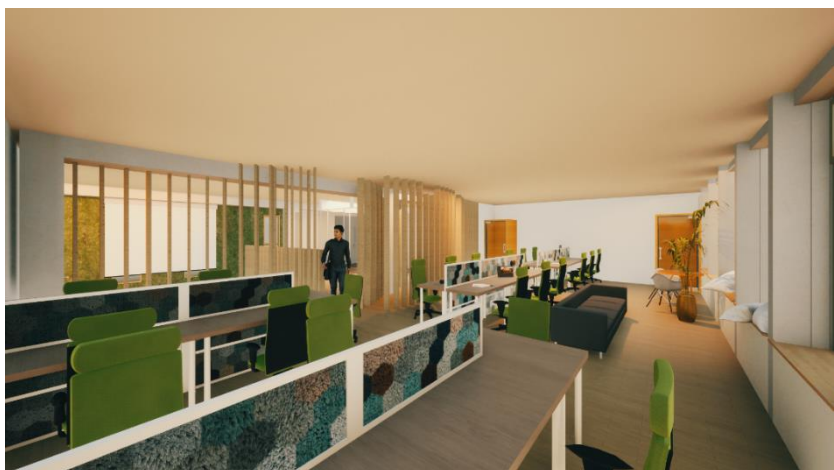
Pour le réemploi hors site, l'entreprise dispose de différents espaces de stockage en interne qui permettent d'entreposer des flux sortants intéressants pour d'autres projets, comme des portes, certains luminaires et diverses chutes de bois.

Proviendront des filières de réemploi : les vitrages pour les portes et les cloisons, les châssis pour la passerelle, diverses quincailleries (ferme portes, blocs-portes, etc.), les sanitaires, le CLT qui devrait servir pour les gradins, divers luminaires décoratifs et du mobilier.

De nombreuses nouvelles compétences acquises

Le projet Mundo B permet aux équipes d'acquérir de nombreuses nouvelles compétences :

- La mise en place d'isolation biosourcée ;
- La réalisation de cloisons légères démontables et à vis apparentes ;
- Le démontage soigné ;
- L'adaptation de portes de récupération ;
- L'adaptation des cloisons en fonction des verres de réemploi ;
- La transformation des lampes TL en LED ;
- Une technique de découpe de verre feuilleté de réemploi.



Situation existante



Situation projetée