



070_MUNDO B

Uitvoering voor bouwbedrijven

KANTOREN

Opdrachtgever:

Brussels Sustainable House

Ontwerp:

Quercus Architecture

Bouwbedrijf:

Mundo-Lab

Adres:

Edingburgstraat 26 - 1050 Elsene

Bruto vloeroppervlak:

695 m²

Start werf:

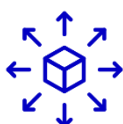
1 juli 2024

RENOLAB-subsidiekosten:

€ 40.000

Transformatie van een gebouw gerenoveerd in 2008 (BATEX) om te voldoen aan de huidige behoeften van de bewoners: realisatie van gemeenschappelijke voorzieningen, verbetering van de rustruimtes, verbetering van de akoestiek en vernieuwing van de HVAC-systemen om te beantwoorden aan het huidig gebruik.

5 tot 7 ton hergebruik ter plaatse	0 afvalcontainers
Interne voorraad	100% omkeerbare wanden
Tal van nieuwe vaardigheden	Belangrijke samenwerking



BEHEER VAN MATERIËLE MIDDELEN/STROMEN

- Belangrijk behoud van het gebouw
- In situ, inkomend en uitgaand hergebruik
- Interne voorraad voor andere projecten
- Hiërarchie van de criteria voor materiaalkeuze
- Onderzoek en ontwikkeling in afvalrecuperatie
- Directe sortering bij de bron



BEHEER VAN MATERIËLE MIDDELEN/ONTWERP

- Ontwikkeling van lichte demonteerbare, omkeerbare en ecologische wanden
- Zichtbare technieken
- Voldoende plafondhoogte
- Volledig configureerbaar GBS, voorzien om zich aan te passen aan de nieuwe normen



PERSONEELSBEHEER

- Bouwteam van bij het begin van het project
- Werking met collectieve intelligentie
- Verwerven van nieuwe projectgerelateerde vaardigheden
- Keuze voor een groot aantal lokale bedrijven

Doorgedreven hergebruik



Het bouwbedrijf is altijd op zoek naar nieuwe mogelijkheden, en gaat voor dit project tot het uiterste in hergebruik. De volgende elementen worden op de bouwplaats hergebruikt: de wanden, 100% van de isolatie, 100% van de deuren, de ramen, de ventilatiekanalen, 100% van de fluorescentielampen verled, de kabels en stopcontacten in goede staat, houtafval om het receptiemeubel te maken ...

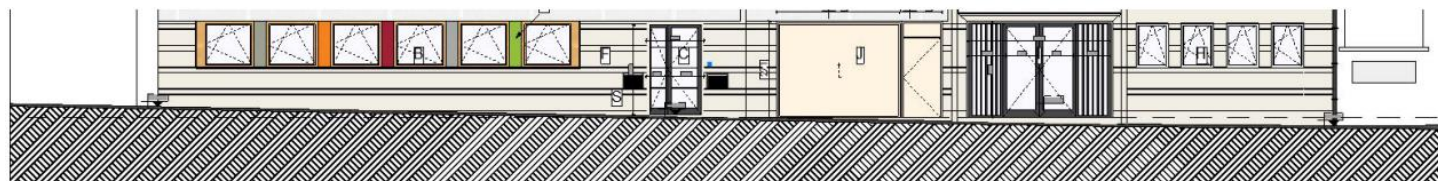
Voor off-site hergebruik heeft het bedrijf een aantal interne opslagruimtes zodat het interessante uitgaande stromen voor andere projecten kan opslaan, zoals deuren, bepaalde verlichtingsarmaturen en divers houtafval.

Wat uit hergebruikketens komt: beglazing voor de deuren en wanden, de kaders voor de passerelle, diverse ijzerwaren (deursluiters, deurstops ...), sanitair, CLT dat zou dienen voor tribunes, diverse decoratieve verlichtingsarmaturen en meubilair.

Tal van nieuwe verworven vaardigheden

In het Mundo B-project kunnen de ploegen tal van nieuwe vaardigheden verwerven:

- Biogebaseerde isolatie plaatsen;
- Lichte demonteerbare wanden maken met zichtbare schroeven;
- Voorzichtige demontage;
- Aanpassing van recuperatiedeuren;
- Aanpassing van wanden in functie van recuperatieramen;
- Aanpassing van tl-lampen naar led;
- Een techniek voor het snijden van gelaagd recuperatieglas.



Situation existante



Situation projetée