



079_VAN VOLXEM 121

Exécution pour les maîtres d'ouvrage

LOGEMENT UNIFAMILIAL

Maîtrise d'ouvrage :

Audrey Moulu
Patrick Tjolle

Conception :

Audrey Moulu

Adresse :

Avenue Van Volxem, 121 - 1190 Forest

Surface brute projetée :

111 m²

Début de chantier :

Août 2023

Coûts subsides RENOLAB :

20.000 €

Objectif PEB :

PEB C : <150 kWh/m²

Rénovation d'un souplex à Forest : le projet est animé par trois volontés dépendantes l'une de l'autre, à savoir simplifier, composer avec et pérenniser. Au travers de nombreux choix démontrant une conception soucieuse de l'environnement, et une attitude mesurée préservant au maximum les éléments historiques, nous composons avec les riches traces de l'histoire de cette habitation et sa situation en aléa moyen d'inondation pour la rendre saine et habitable

✓ 12 emplacements vélos	✓ Ventilation C
✓ Réemploi	✓ Citerne : 6.000 l



MOBILITE ET ACCESSIBILITE

- Création d'un local vélos généreux et facilement accessible



CONCEPTION CIRCULAIRE

- Cloisons démontables
- Rangements modulaires
- Différents scénarios d'occupation étudiés
- Gaines techniques accessibles



CONFORT ET BIEN-ETRE

- Isolation acoustique
- Installation d'un système décentralisé de ventilation C
- Réflexion sur la lumière naturelle et la qualité des vues



MATERIAUX

- Préservation des éléments en place
- Utilisation de matériaux résistants à l'eau
- Utilisation de matériaux naturels



PERFORMANCE ET TRANSITION ENERGETIQUE

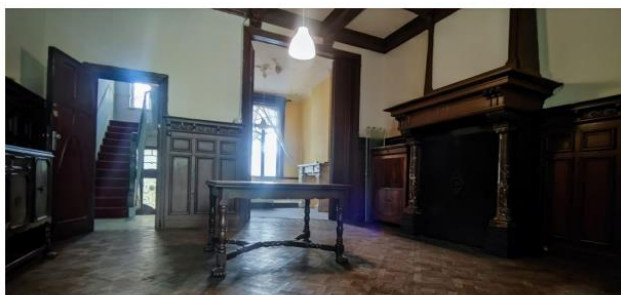
- Isolation de l'enveloppe
- Installation de chauffage performante
- Intention de récupérer la chaleur sur les eaux grises



EAU, BIODIVERSITE ET ECOSYSTEME

- Appareils peu consommateurs en eau
- Récupération des eaux pluviales (WC, arrosage, entretien)
- Perméabilisation d'une partie du terrain
- Plantations diverses

Matériaux



Le projet prévoit de maintenir, rénover et de revaloriser un maximum d'éléments historiques :

- Le parquet et les moulures intérieures ;
- Les portes intérieures ;
- Les cheminées ;
- La façade sera nettoyée. Le châssis en façade avant sera, lui, remplacé à l'identique, en reprenant les dessins et les moulures.

Les matériaux entrants seront résistants à l'eau vu l'existence d'un aléa important d'inondations. Les matériaux naturels seront également privilégiés : chaux-chanvre, enduits naturels, laine de bois, liège, etc.

Qualité spatiale

Différents aménagements permettront d'ouvrir le logement sur le jardin et de renforcer le dialogue entre les espaces intérieurs et extérieurs. Parmi ceux-ci :

- La démolition de l'annexe peu qualitative ;
- L'agrandissement des baies des chambres et de la cuisine ;
- Le démontage des cloisons de la cuisine au rez-de-chaussée pour offrir à cette pièce ses proportions d'époque, propices aux bains de lumière. Les boiseries seront, elles, peintes en blanc pour gagner en luminosité.
- Le remplacement du mur du jardin par une clôture pour offrir une vue plus dégagée.

