



# 079\_VAN VOLXEM 121

Uitvoering voor de opdrachtgevers

## EENGEZINSWONING

### Opdrachtgever:

Audrey Moulu  
Patrick Tjolle

### Ontwerp:

Audrey Moulu

### Adres:

Van Volxemlaan 121 - 1190 Vorst

### Bruto vloeroppervlak:

111 m<sup>2</sup>

### Start werf:

Augustus 2023

### RENOLAB-subsidiekosten:

20.0100 €

### EPB-doel:

EPB C: <150 kWh/m<sup>2</sup>

**Renovatie van een souplex** in Vorst: het project wordt gedreven door drie onderling afhankelijke doelen: vereenvoudigen, ermee werken en behouden. Door middel van een aantal keuzes die een ontwerp laten zien dat rekening houdt met de omgeving en een weloverwogen houding die zoveel mogelijk van de historische kenmerken behoudt, gaan we om met de rijke sporen van de geschiedenis van dit huis en de locatie in een gebied met een gemiddeld overstromingsrisico om het gezond en bewoonbaar te maken.

✓ 12 fietsplaatsen	✓ Ventilatie-systeem C
✓ Hergebruik	✓ Waterput: 6.000 l



### MOBILITEIT EN TOEGANKELIJKHEID

- Creatie van een ruime en gemakkelijk toegankelijke fietsstalling



### CIRCULAIR ONTWERP

- Demonteerbare wanden
- Modulaire opslagruimten
- Verschillende bezettingsscenario's bestudeerd
- Toegankelijke technische schachten
- 



### COMFORT EN WELZIJN

- Akoestische isolatie
- Installatie van een decentraal ventilatiesysteem C
- Reflectie over de natuurlijke lichtinval en uitzichten



### MATERIALEN

- Behoud van de bestaande elementen ter plaatse
- Gebruik van waterbestendige materialen
- Gebruik van natuurlijke materialen



### ENERGIEPRESTATIES EN -TRANSITIE

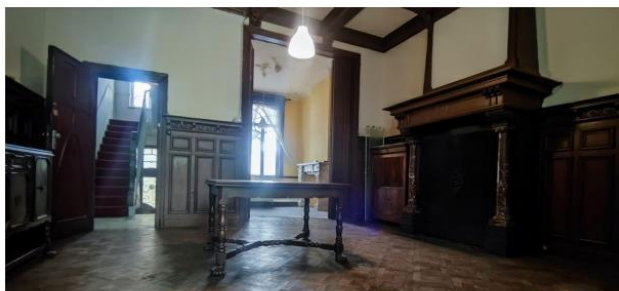
- Isolatie van de schil
- Efficiënt verwarmingssysteem
- Intentie om warmte te recupereren uit grijswater



### WATER, BIODIVERSITEIT EN ECOSYSTEEM

- Toestellen met een laag waterverbruik
- Regenwaterrecuperatie (wc, besproeiing, onderhoud)
- Gedeeltelijke ontharding van het terrein
- Diverse aanplantingen

## Materialen



Het project voorziet zoveel mogelijk historische kenmerken te behouden, te renoveren en te verbeteren:

- Het parket en lijstwerk binnen;
- De binnendeuren;
- De schouwen;
- De gevel wordt gereinigd. Het raamwerk aan de voorgevel wordt volgens oorspronkelijk model vervangen, met dezelfde vormen en lijsten.

De inkomende materialen zullen waterbestendig zijn, gezien het hoog overstromingsrisico. Er wordt ook de voorkeur gegeven aan natuurlijke materialen: hennepkalk, natuurlijke pleister, houtwol, kurk ...

## Ruimtelijke kwaliteit

Verschillende inrichtingen openen de woning naar de tuin en verbeteren de dialoog tussen binnen- en buitenruimten. Ze omvatten:

- De afbraak van het bijgebouw van lage kwaliteit;
- De vergroting van de ramen in de kamers en de keuken;
- De demontage van de wanden van de keuken op het gelijkvloers om de ruimte haar oorspronkelijke proporties terug te geven, bevorderlijk voor lichtbaden. De houten lambrisering wordt wit geschilderd voor meer klaarheid.
- Vervanging van de tuinmuur door een hek voor een meer open zicht.

