



094_VANDERKINDEREN

Exécution pour les maîtres d'ouvrage

MAISON UNIFAMILIALE

Maîtrise d'ouvrage :

Elise De Maeyer

Conception :

AR4U srl

Adresse :

Rue Vanderkindere, 333 - 1180 Uccle

Surface brute projetée :

280 m²

Début de chantier :

Octobre 23

Coûts subsides RENOLAB :

42.000 €

Objectif PEB :

PEB B- < 100 kWh/m².an

Rénovation et agrandissement d'une petite maison mitoyenne de ville en un projet d'habitation commune dédiée à une famille, à des étudiants et étudiantes. L'accent est mis sur la modularité et l'efficacité énergétique pour répondre aux besoins, et à leurs évolutions, le plus longtemps possible.

✓ PV : 3,73 kWc

✓ PEB B-

✓ Citerne : 7.000 l

✓ Réemploi

✓ Ventilation C

✓ CBS : 0,17



CONCEPTION CIRCULAIRE

- Limitation des démolitions
- Création d'espaces polyvalents
- Cloisons démontables
- Création d'une double-peau
- Techniques prévues en conséquence



CONFORT ET BIEN ÊTRE

- Isolation acoustique
- Installation de ventilation simple flux
- Réflexion sur l'éclairage naturel et les vues



MATERIAUX

- Réemploi d'éléments existants *in situ*
- Utilisation de matériaux naturels
- Utilisation de matériaux à base d'éléments recyclés



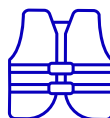
PERFORMANCE ET TRANSITION ENERGETIQUE

- Isolation de l'enveloppe
- Installation performante de chauffage
- Installation photovoltaïque



EAU, BIODIVERSITE ET ECOSYSTEME

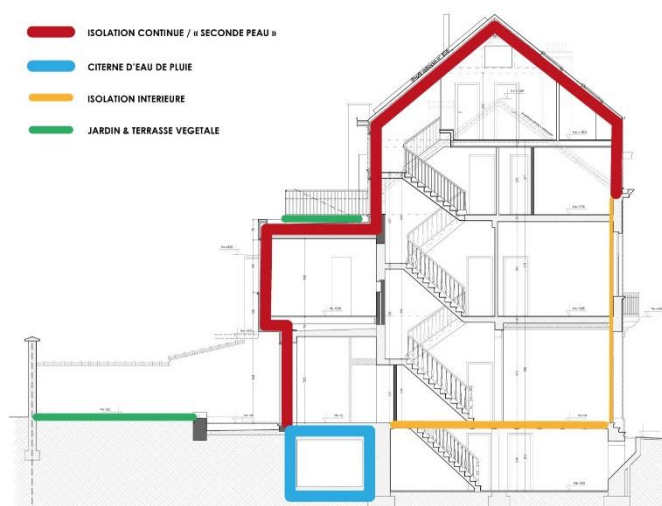
- Equipements peu consommateurs
- Récupération des eaux pluviales
- Toiture végétalisée en semi-intensif
- Diversification des zones végétalisées de la parcelle



GESTION DES NUISANCES

- Mutualisation des échafaudages
- Préfabrication de la structure bois
- Réhausse alignée sur le profil des mitoyens
- Communication avec le voisinage

Performances énergétiques



La rénovation se veut ambitieuse d'un point de vue énergétique.

Parmi les éléments prévus :

- L'ensemble des parois de déperdition sera isolé ;
- Les nouveaux châssis seront équipés de triple vitrage ;
- L'étanchéité à l'air sera soignée et vérifiée au moyen d'un blowerdoor test ;
- Une chaudière à condensation avec un ballon de 400 l sera installée ;
- Des panneaux photovoltaïques seront placés en toiture.

Conception circulaire

Les espaces sont pensés de manière à pouvoir évoluer au gré des besoins de la famille :

- La chambre d'enfant (21m²) peut être cloisonnée pour faire 2 plus petits espaces ;
- Des arrivées et évacuations sont prévues dans la pièce en alignement vertical avec les arrivées et évacuations prévues à l'étage supérieur de façon à pouvoir facilement créer une salle de bain ou une buanderie supplémentaire ;
- Les chambres réservées aux étudiants et étudiantes peuvent réintégrer l'espace familial.

Aux endroits stratégiques, les cloisons sont démontables pour faciliter les modifications d'aménagement.

