

121_RABELAIS

Uitvoering voor bouwbedrijven

GROOT GEMENGD PROJECT

Opdrachtgever:
Gemeente Elsene

Ontwerp:
Urban Platform, R²D²

Bouwbedrijf:
SM WUST - CIT Blaton

Adres:
Atheneumstraat - 1050 Elsene

Bruto vloeroppervlak:

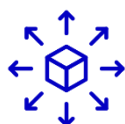
13.766 m²

Start werf:
Augustus 2023

RENOLAB-subsidiekosten:
€ 40.000

Renovatie, sloop en bouw van verschillende gebouwen: onderwijsvestigingen (middelbare school en atheneum), een kinderdagverblijf, een sportcomplex, een semiopenbare hal en woningen. Het project plaatst de verschillende onderdelen rond een centraal functioneel atrium als bron van uitwisselingen en interacties tussen de verschillende gebouwen en gebruikers.

✓ Behoud en restauratie van erfgoed	✓ Droogbouw-systemen
✓ 10% vermindering van afvalproductie	✓ Overdrachtsvergaderingen
✓ 450 m ² cementtegels en 100 m ³ bakstenen ter plaatse hergebruikt	✓ Aanleren van traditionele technieken



BEHEER VAN MATERIËLE MIDDELEN/STROMEN

- Structurele stabilisatie ter ondersteuning van gevels, gewelven en dak
- Specifieke studies voor het hergebruik van cementtegels en ramen
- On-site en off-site sorteren
- Materialen met milieucertificaten
- Leveranciers met recuperatie-/recyclagekanaal



BEHEER VAN MATERIËLE MIDDELEN/ONTWERP

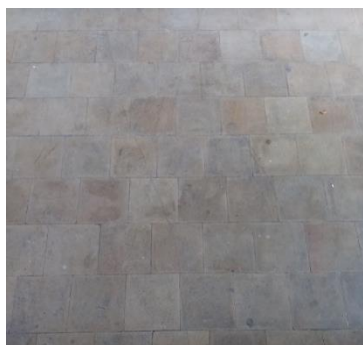
- Demonteerbare systemen: gevelbekleding, houtstructuren, isolatie in scheidingswanden ...
- Zeer hoge plafonds
- Duurzaam, gemakkelijk te onderhouden technieken
- Thermische isolatie om de toekomstige evolutie van warmtegeneratoren toe te laten



PERSONEELSBEBEER

- Multidisciplinair team
- Integratie van beheerprocedures
- Platform voor de overdracht van documenten en de goedkeuring van opmerkingen
- Brusselse knowhow opwaarderen

Hergebruik van 450 m² cementtegels



Ongeveer 450 m² tegels worden opnieuw geplaatst na reinigen en schuren door een medeaannemer (Rotor). Deze operatie vereist een specifieke studie, met tests om de lijm en tegelvoegen te verwijderen. De tests zullen de validatie van het effectieve recuperatiepercentage mogelijk maken.

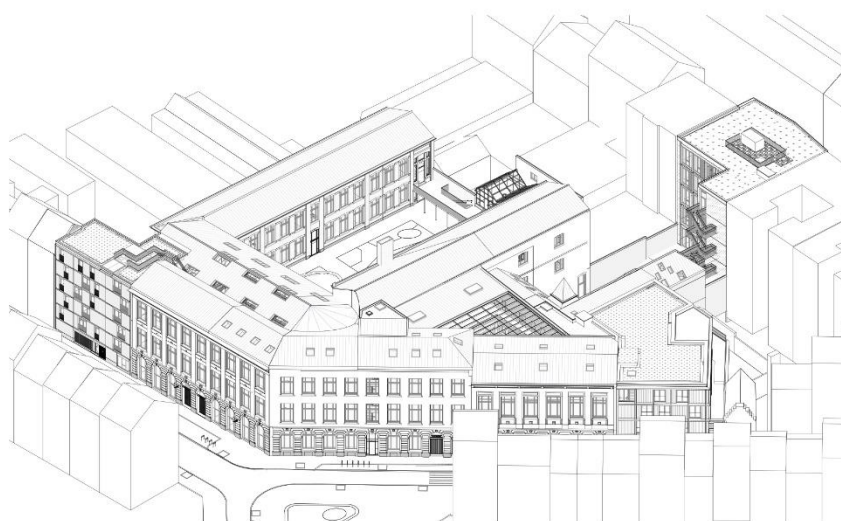
In vergelijking met een uitvoering met nieuwe tegels heeft de recuperatie van de tegels ook een impact op de planning en vereist het een specifieke coördinatie en logistiek, voor de integratie van de tests en proeven, de validatie met de opdrachtgever, de verpakking en de opslag.

Opleiding in restauratie van erfgoed

Omdat het een renovatie betreft van gebouwen met erkende erfgoedwaarde, moeten verschillende traditionele of oude technieken gebruikt worden om bepaalde elementen te restaureren met behoud van hun oorspronkelijk karakter. Dat is bijvoorbeeld het geval voor de restauratie van oud ijzerwerk, schrijnwerk, gevels in blauwe steen, bakstenen en gewelven.

Aangezien oude technieken gereproduceerd moeten worden, zijn er speciale vaardigheden nodig. Het is daarom voorzien dat het personeel een specifieke opleiding krijgt of dat er beroep wordt gedaan op gespecialiseerde bedrijven voor zeer specifieke ambachtelijke vaardigheden.

Een deel van het werk (zoals de renovatie van de blauwe steen) zal uitbesteed worden, en waar nodig zullen interne toolbox-meetings worden voorzien.



Axonométrie