



De Beco

053

RENOLAB.B

Conception
Ontwerp

Maitre d'ouvrage
Opdrachtgever
Emile & François SRL

Concepteur
Ontwerper
cm Architectes Associés / Green Nest

Surface de plancher brut projetée
Geprojecteerde bruto vloeroppervlakte

1581,10 m²

Entreprise
Aannemer
/

Affectation
Bestemming
Logements collectifs, parking
et agriculture urbaine
Collectieve woningen, parking
en stadslandbouw

Ce projet comprend la rénovation de deux immeubles avec réhausse et la construction d'une unité supplémentaire dans une dent creuse pour y aménager quelque 9 appartements. En intérieur d'îlot, un ancien entrepôt est aussi rénové pour y créer un micro-ferme urbaine à vocation pédagogique. Cet espace comprend des serres, des jardins, un atelier de cuisine, un local de formation et divers locaux de service.

Dit project omvat de renovatie van twee gebouwen met een uitbreiding in de hoogte en de bouw van een extra eenheid in een leemte om een negental appartementen in te richten. In het binnenblok wordt ook een voormalig pakhuis gerenoveerd om een stedelijke microboerderij voor onderwijsdoeleinden te creëren. Deze ruimte omvat serres, tuinen, een kookatelier, een opleidingsruimte en verschillende dienstruimten.

✓ Agriculture urbaine Stadslandbouw

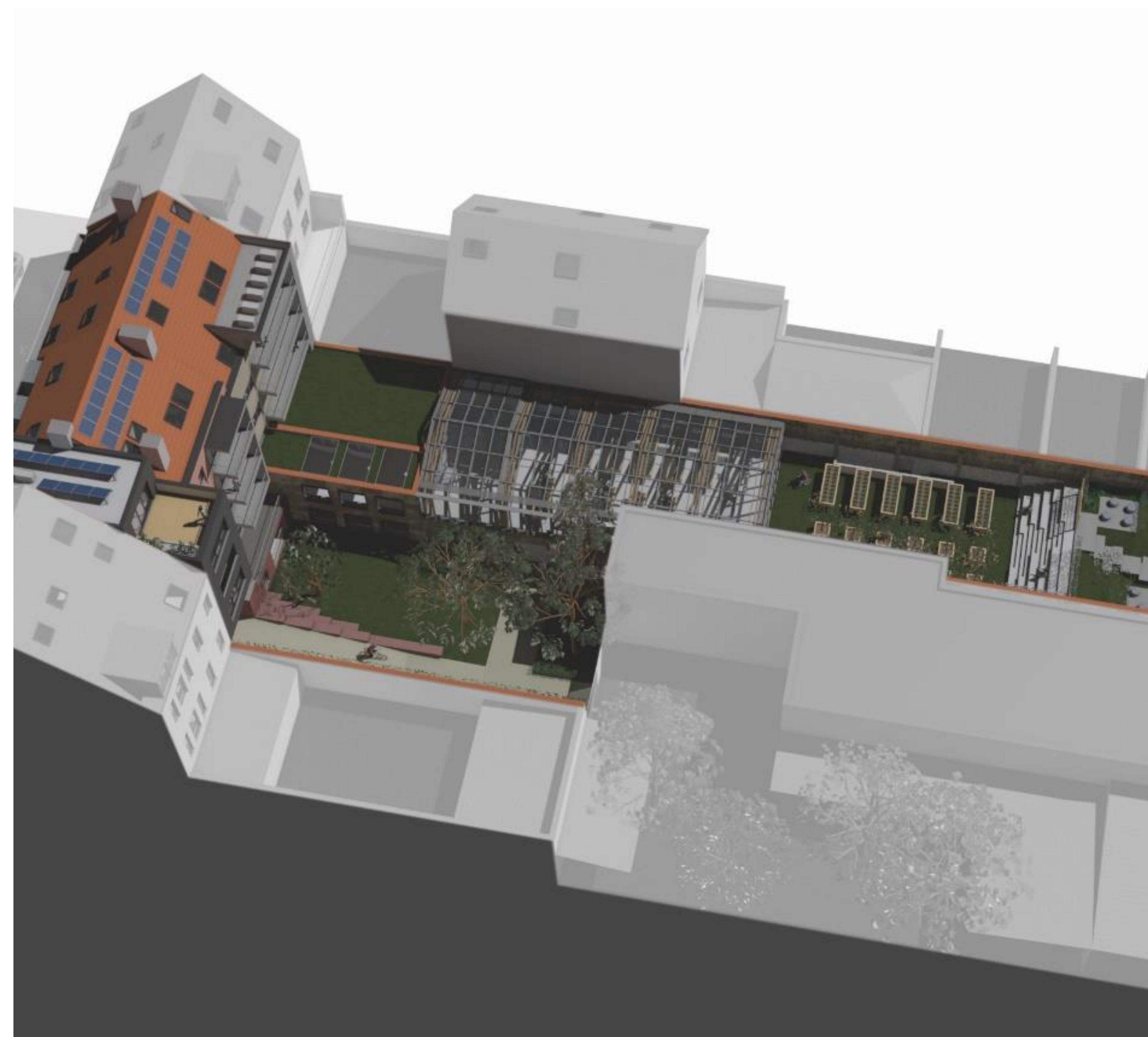
Le projet prévoit la création d'une micro-ferme urbaine comprenant des serres et des potagers. Ces espaces visent à accueillir des activités de sensibilisation ou encore des ateliers de cuisine en circuit court accessibles à des tiers. Le projet a également pour vocation de favoriser la biodiversité et de réduire l'effet d'îlot de chaleur. Comment ? Grâce à un jardin suspendu, un verger palissé, des murs verdurisés, un point d'eau, etc.

Het project omvat de ontwikkeling van een stedelijke microboerderij met serres en moestuinen. Deze ruimten zijn bestemd voor sensibiliseringsactiviteiten of korte keten kookateliers toegankelijk voor derden. Het project wil bovendien de biodiversiteit bevorderen en het hitte-eilandeffect beperken. Hoe dit wordt bereikt? Met een hangende tuin, een boomgaard met opgebonden fruitbomen, groene muren, een waterput ...

✓ Atelier de cuisine Kookatelier

Les démolitions sont minimisées et la plupart des éléments porteurs des bâtiments sont conservés. La structure métallique existante de l'entrepôt est notamment réhabilitée comme structure portante de la verrière de la serre. Un inventaire des matériaux a par ailleurs été réalisé en vue de maximiser le réemploi.

De sloop wordt tot een minimum beperkt en de meeste dragende elementen van de gebouwen blijven behouden. De bestaande metalen structuur van het magazijn wordt bijvoorbeeld gerenoveerd tot draagstructuur voor het glazen dak van de serre. Er werd ook een inventarisatie van materialen uitgevoerd met het oog op maximaal hergebruik.



83-87, Avenue Émile de Beco
1050 Ixelles

Émile de Becolaan 83-87
1050 Elsene