



Pacheco 32

043

RENOLAB.B

Exécution pour les maîtres d'ouvrage
Uitvoering voor de opdrachtgevers

Maitre d'ouvrage
Opdrachtgever
Befimmo

Concepteur
Ontwerper
architectesassoc+

Surface de plancher brut projetée
Geprojecteerde bruto vloeroppervlakte

11.630 m²

Entreprise
Aannemer
Louis De Waele

Affectation
Bestemming

Immeuble mixte : Bureaux – Logements
(coliving) – Commerces – Horeca
Gemengd gebouw: kantoren - woningen
(coliving) - handel - horeca

Rénovation lourde de l'ancien bâtiment de la Monnaie Royale en un ensemble contemporain de programmation mixte incluant bureaux, logements en co-living, espaces commerciaux et horeca. Le projet respecte le patrimoine tout en souhaitant ouvrir le bâtiment au quartier.

Il est aussi ambitieux des points de vue énergétiques et environnementaux. La conception intègre une réflexion sur le caractère évolutif, la pérennité d'usage et le choix des matériaux selon leurs impacts carbone et sanitaires..

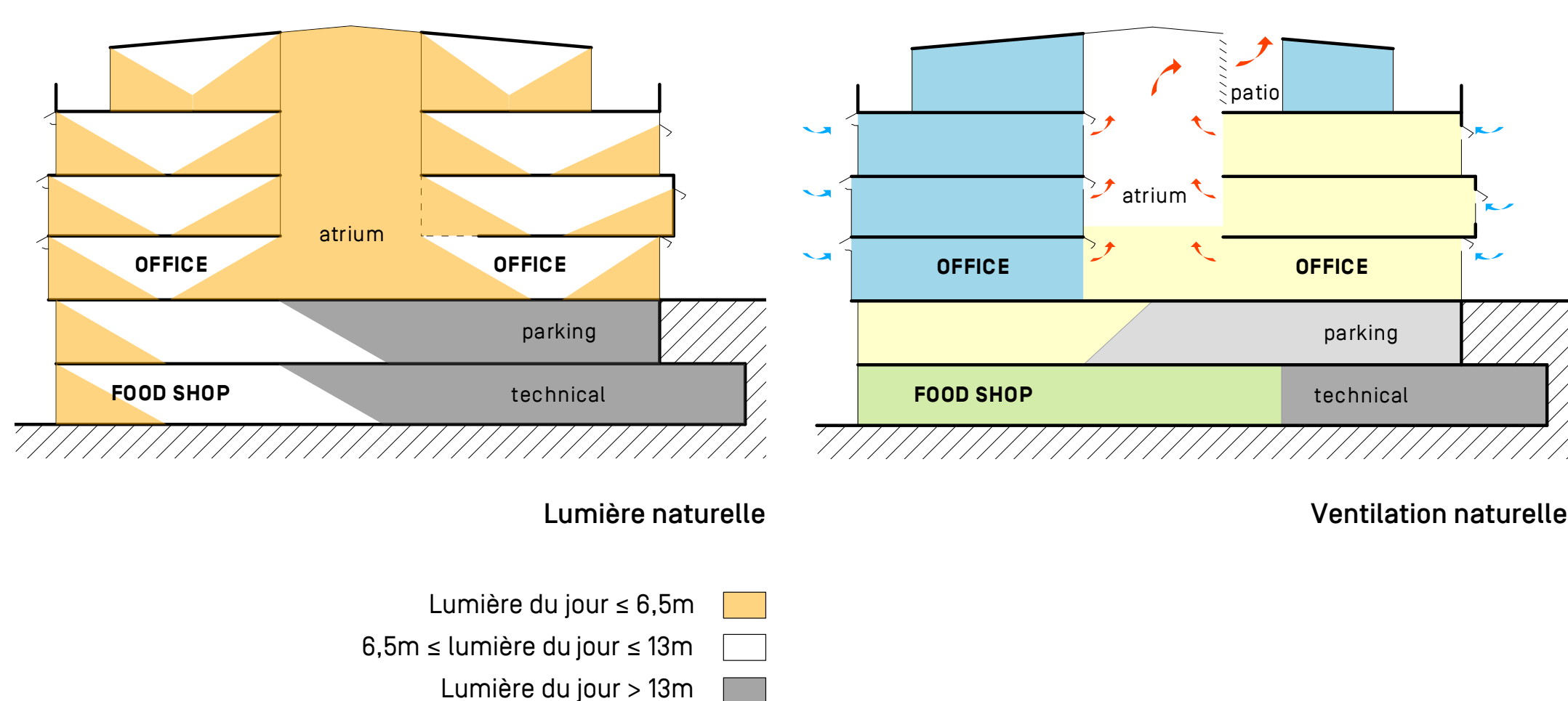
Ingrijpende renovatie van het voormalig gebouw van de Koninklijke Munt tot een hedendaags complex met een gemengd programma van kantoren, colivingwoningen, commerciële en horecaruimten. Het project respecteert het erfgoed en wil het gebouw openstellen voor de buurt. Het is ook ambitieus op het vlak van energie en milieu. Bij het ontwerp is nagedacht over het aanpasbaar karakter, de duurzaamheid van het gebruik en de keuze van materialen in functie van hun impact op koolstofuitstoot en gezondheid.

✓ Haute performance énergétique - NZEB

Hoge energieprestaties - NZEB

La rénovation vise un bâtiment NZEB. Le projet comprend la rénovation énergétique de l'enveloppe avec la réisolation de l'ensemble des parois déperditives et le remplacement de toutes les installations techniques (chauffage, refroidissement, ventilation, éclairage) avec l'implantation de nouveaux systèmes HVAC performants et une production d'énergie renouvelable. Une certification BREEAM Outstanding sous-tend le projet.

De renovatie heeft een NZEB-gebouw als doel. Het project omvat de energierenovatie van de schil met de herisolatie van alle muren met warmteverlies en de vervanging van alle technische installaties (verwarming, koeling, ventilatie, verlichting) met de implementatie van nieuwe efficiënte HVAC-systemen en hernieuwbare energieproductie. Een BREEAM Outstanding-certificaat ondersteunt het project.



✓ Circularité, flexibilité et réemploi

Circulariteit, flexibiliteit en hergebruik

Le projet permet l'adaptabilité, l'évolutivité et la flexibilité en optimisant la déconstruction future du bâtiment. Comment cela se retranscrit ? Dans les principes constructifs (ex : préfabrication/réversibilité) et la capacité d'évolution programmatique (ex: bureaux versus logements). Cette stratégie s'accompagne d'une minimisation du démantèlement structurel, de l'optimisation du réemploi, du recyclage et de la traçabilité des matériaux.

Het project maakt aanpasbaarheid, schaalbaarheid en flexibiliteit mogelijk door de toekomstige ontmanteling van het gebouw te optimaliseren. Hoe dit wordt weerspiegeld? In de constructieprincipes (bijv. prefabricage/reversibiliteit) en de mogelijkheid om programmatisch te evolueren (bijv. kantoren versus woningen). De strategie gaat hand in hand met het minimaliseren van structurele ontmanteling, het optimaliseren van hergebruik, recycling en traceerbaarheid van materialen.



Boulevard Pacheco, 32
1000 Bruxelles

Pachecolaan 32
1000 Brussel