



Touriste

049

RENOLAB.B

Exécution pour les maîtres d'ouvrage
Uitvoering voor de opdrachtgevers

Maitre d'ouvrage

Opdrachtgever

Gilles Maes et/en Bénédicte Lyon Lynch

Concepteur

Ontwerper

Arcanne

Surface de plancher brut projetée

Geprojecteerde bruto vloeroppervlakte

223,00 m²

Entreprise

Aannemer

Eau-Courant

Affectation

Bestemming

Logement

Woning

La philosophie du projet est de moderniser une maison unifamiliale pour répondre aux besoins actuels, tout en conservant et en rénovant ses éléments patrimoniaux remarquables et en s'inscrivant dans une démarche durable et circulaire. Ces ambitions se traduisent par une série d'objectifs cohérents et interconnectés : un engagement ferme d'atteindre, au minimum, un score PEB C après rénovation; une production d'électricité renouvelable, une minimisation de l'empreinte à long terme, etc.

De filosofie van het project is het moderniseren van een eengezinswoning om te voldoen aan de hedendaagse behoeften, met behoud en renovatie van de opmerkelijke erfgoedkenmerken en een duurzame en circulaire aanpak. Die ambities worden vertaald in een reeks samenhangende en onderling verbonden doelstellingen: een vast engagement om na de renovatie minstens een EPB-score C te behalen, hernieuwbare stroomproductie, minimalisering van de voetafdruk op lange termijn ...

✓ **Optimisation volume**

Optimalisering van het volume

La rénovation s'intègre à l'environnement de façon harmonieuse. Le gabarit général de l'extension est conservé et son volume est totalement repensé. Les espaces du bâtiment maintenu et de l'extension arrière sont optimisés. La perte d'espaces extérieurs est aussi évitée, notamment en ce qui concerne la courette enclavée.

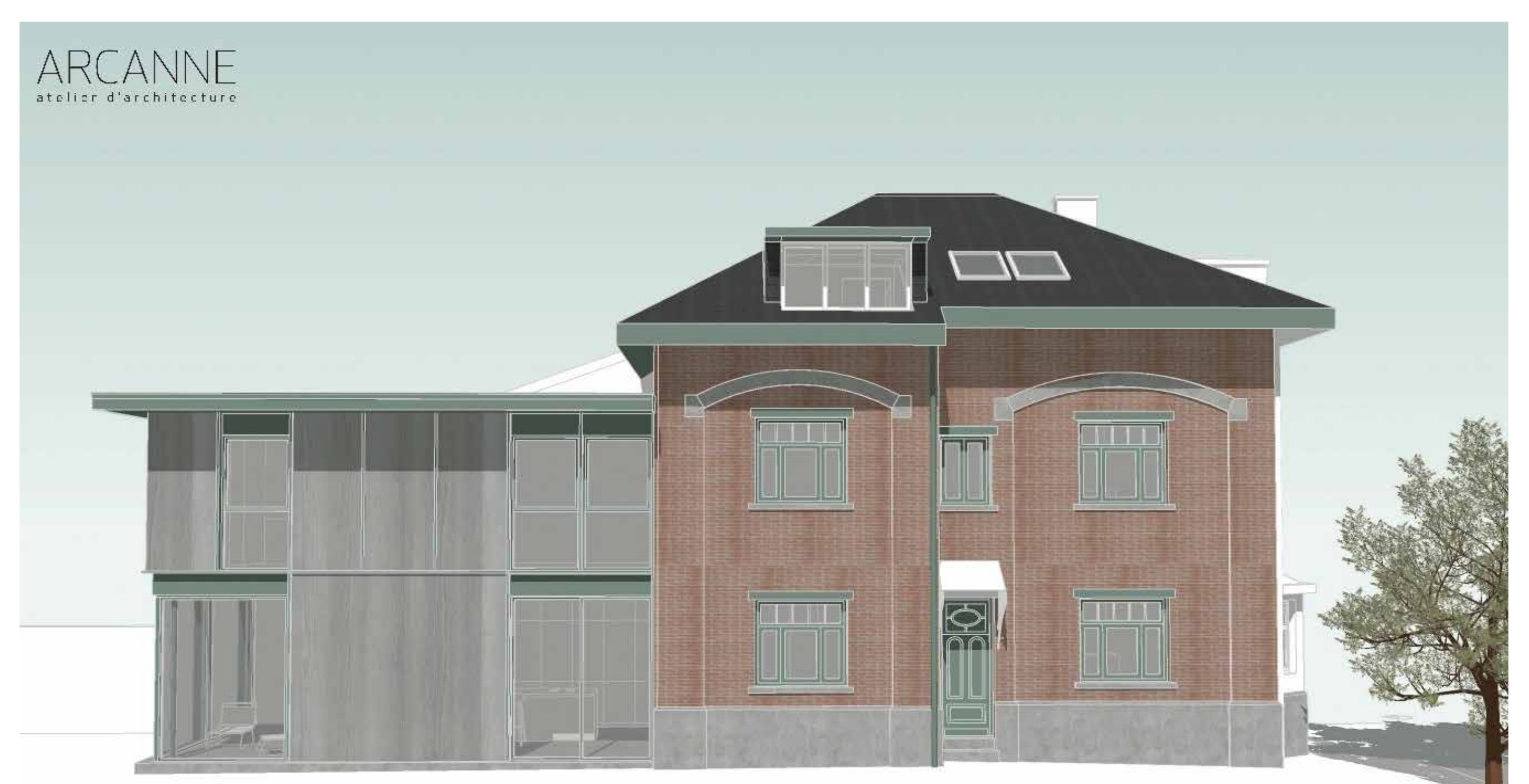
De renovatie past harmonieus in de omgeving. De totale omvang van de aanbouw blijft behouden en zijn volume wordt volledig herdacht. De ruimten van het behouden gebouw en de aanbouw achteraan worden geoptimaliseerd. Daarnaast wordt het verlies van buitenruimte vermeden, namelijk op de afgesloten binnenplaats.

✓ **Combinaison PAC + PV**

Combinatie warmtepomp + PV

Le système énergétique choisi pour cette maison unifamiliale est une pompe à chaleur air-eau avec des émetteurs basse température de type chauffage sol pour l'annexe et des ventilo-convecteurs. Ce système sera combiné avec des panneaux photovoltaïques en toiture afin de profiter de l'énergie produite pour alimenter la pompe à chaleur.

Het gekozen energiesysteem voor deze eengezinswoning is een lucht/water-warmtepomp met een afgiftesysteem op lage temperatuur: vloerverwarming voor de aanbouw en ventiloconvectoren. Dit systeem wordt gecombineerd met fotovoltaïsche panelen op het dak om te genieten van zelf opgewekte energie om de warmtepomp te voeden.



29, Avenue des Touristes,
1150 Woluwe-Saint-Pierre

Toeristenlaan 29
1150 Sint-Pieters-Woluwe

RENOLAB
by Renolution

